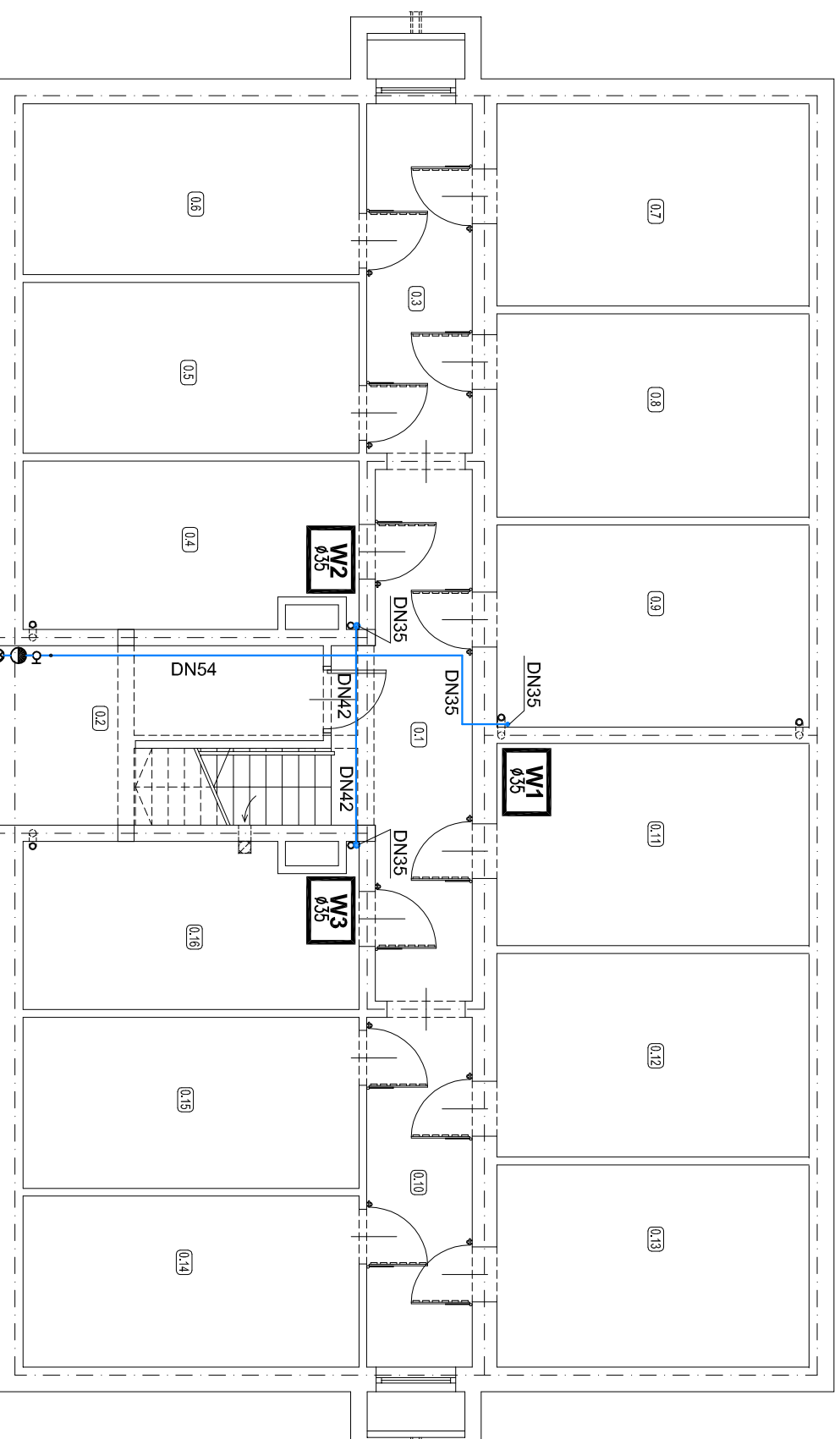


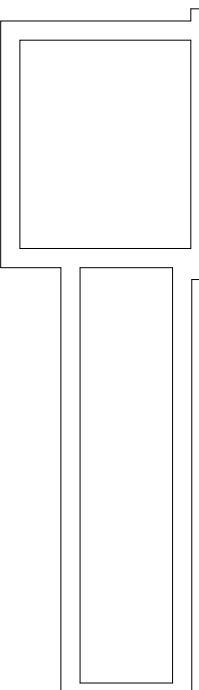
ZESTAWIENIE POMIESZCZEŃ

Nr	Nazwa	Pow.	Posadzka
0.1	Korytarz	13,96	pos. cementowa
0.2	Pom. techniczne	15,83	pos. cementowa
0.3	Korytarz	8,66	pos. cementowa
0.4	Komórka białatorska	12,79	pos. cementowa
0.5	Komórka białatorska	13,49	pos. cementowa
0.6	Komórka białatorska	13,49	pos. cementowa
0.7	Komórka białatorska	14,83	pos. cementowa
0.8	Komórka białatorska	14,93	pos. cementowa
0.9	Komórka białatorska	14,83	pos. cementowa
0.10	Korytarz	8,66	pos. cementowa
0.11	Komórka białatorska	14,83	pos. cementowa
0.12	Komórka białatorska	14,93	pos. cementowa
0.13	Komórka białatorska	14,83	pos. cementowa
0.14	Komórka białatorska	13,49	pos. cementowa
0.15	Komórka białatorska	13,49	pos. cementowa
0.16	Komórka białatorska	12,77	pos. cementowa
Łączna pow. piwnicy		215,81	



PRZYŁĄCZE WODY ZIMNEJ DN63 PEHD SDR 11

ZAWÓR ANTYSKAZENIOWY EA 251
WODOMIERNY JS-6 DN32 wg PN-92/B-01706
WODOMIERNY JS-3-5 DN25 wg uzgodnienia z ŚPWIK



UWAGI:

- Instalację wody zimnej i ciepłej wody użytkowej wykonać z rur miedzianych
- Przy przejściach przez stropy i ściany konstrukcyjne stosować słabkę rury ochronnie
- Przejścia instalacyjne przez ściany działowe wykonać w formie rozet
- Przewody instalacyjne izolować pianką poliuretanową, termoizol o gr. ścianki 9 mm
- Jako źródło ciepła zaprojektowano wg zaleceń Zamawiającego kuchnię na paliwo stałe (węgiel, kamień, drewno), np.: "KATARZYNA" o mocy całkowitej 10 kW
- Schemat zasilania instalacji c.w.u. i c.o. jest przedmiotem odrębnego rysunku

OZNACZENIA GRAFICZNE:

- Instalacja ciepłej wody użytkowej
- Instalacja zimnej wody
- powrót instalacji c.o.
- wężownica zasilana ciepłą wodą z wymiennika rurowego kuchni węglowej

projektowany plan instalacji wody zimnej

PRACOWNIA PROJEKTOWA FIRMY
ARCHNIKON
ROBERT KRYSPIAK
ŚWIDNICA 2007

© WSZELKIE PRAWA ZASTRZEŻONE

**INSTALACJA ZIMNEJ I CIEPŁEJ WODY UŻYTK.
RZUT PIWNIC**

TEMAT: WIELOKODZIMNY BUDYNEK MIESZKALNY
PSZENNÓ, DZ. NR 216, OBR. PSZENNÓ

DATA: 09.2007

FAZA: PROJEKT BUDOWLANY
INSTALACJA SANITARNYCH

JEDNOSTKA: ŚWIDNICA, R.C.H.I.K. O.N.
INSTALACJA, OPRAW. OSWIECENIOWYCH 21

INWESTOR: GMINA ŚWIDNICA
UL. B. GŁOWACKIEGO 4
56-100 ŚWIDNICA

PROJEKTANT KONSTRUKCJA:
MSR MZ
PAWEŁ WOJCIK
NBP.V.734237197

NR RYSUNKU: 1:100

IS
1